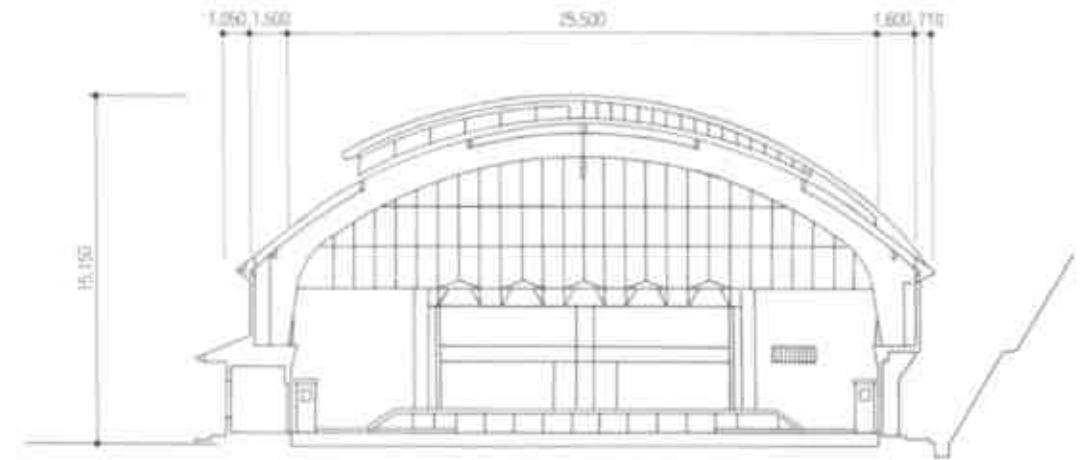


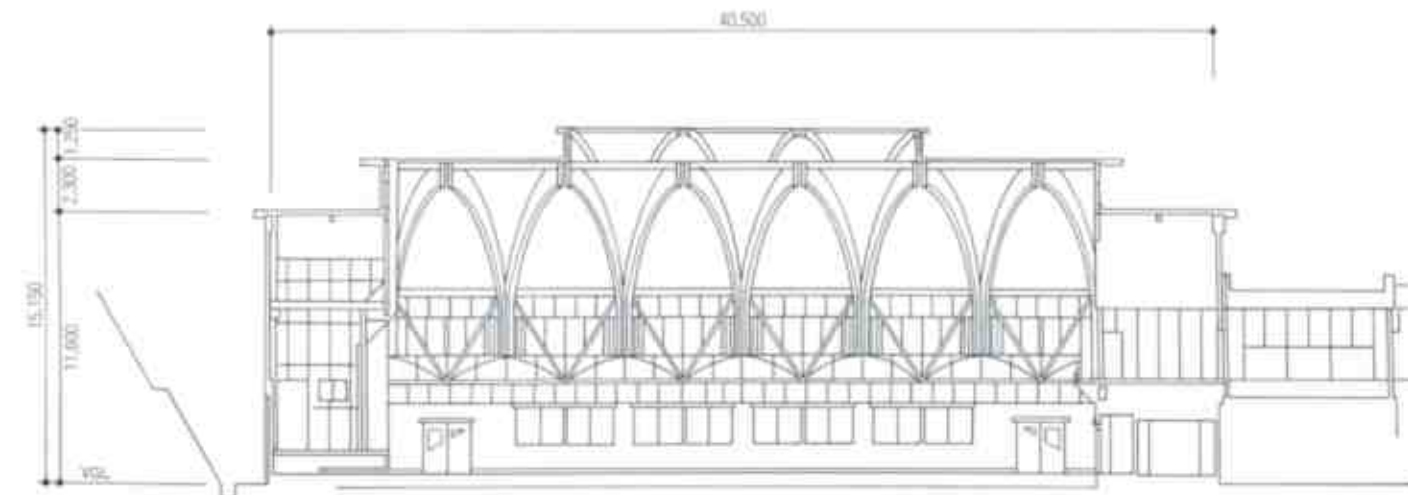
南伊豆町立東中学校体育館

建築概要

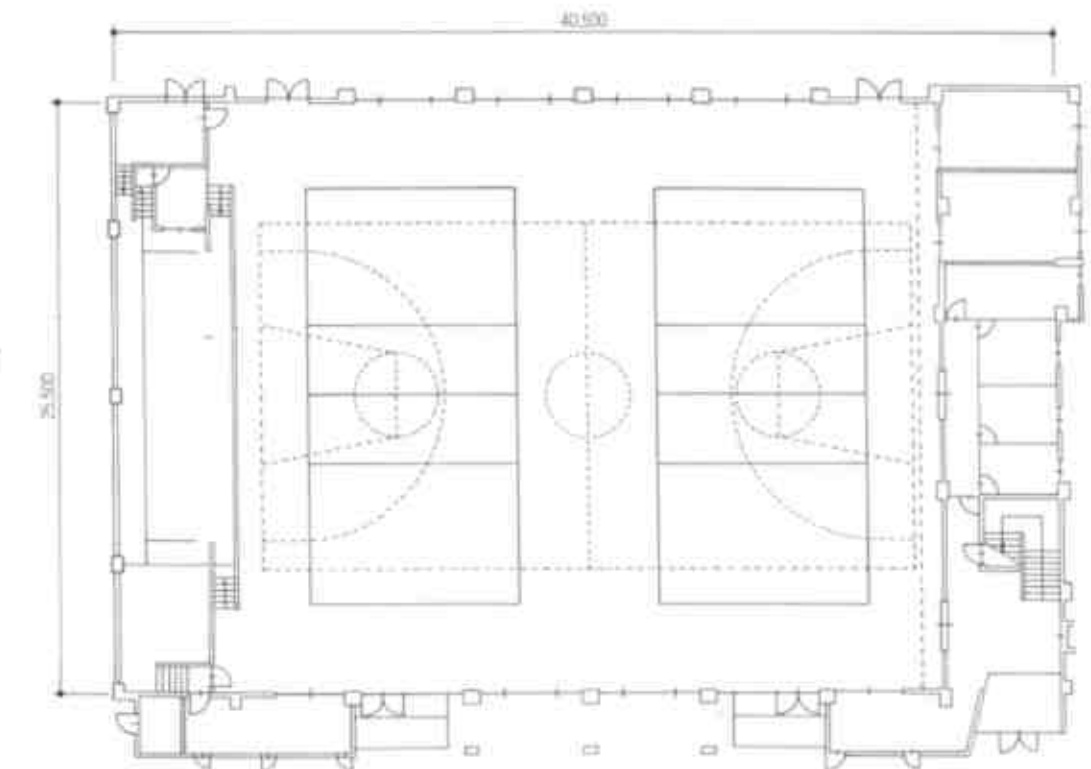
- 所在地/静岡県賀茂郡南伊豆町湊
- 建築主/南伊豆町
- 設計/(株)池田建築設計事務所
- 施工/河津、長田建設共同企業体
- 建物用途/体育館
- 構造規模/地上2階建 RC造+木造
- 面積/建築1,208.94㎡ 延床1,366.09㎡
- 高さ/棟高13.9m 軒高8.55m 最頂部15.15m
- 年度/平成6年度
- 使用樹種/国産唐松(集成材)、杉(野地角)



断面図



断面図



1階平面図