

信州

# 唐松丸

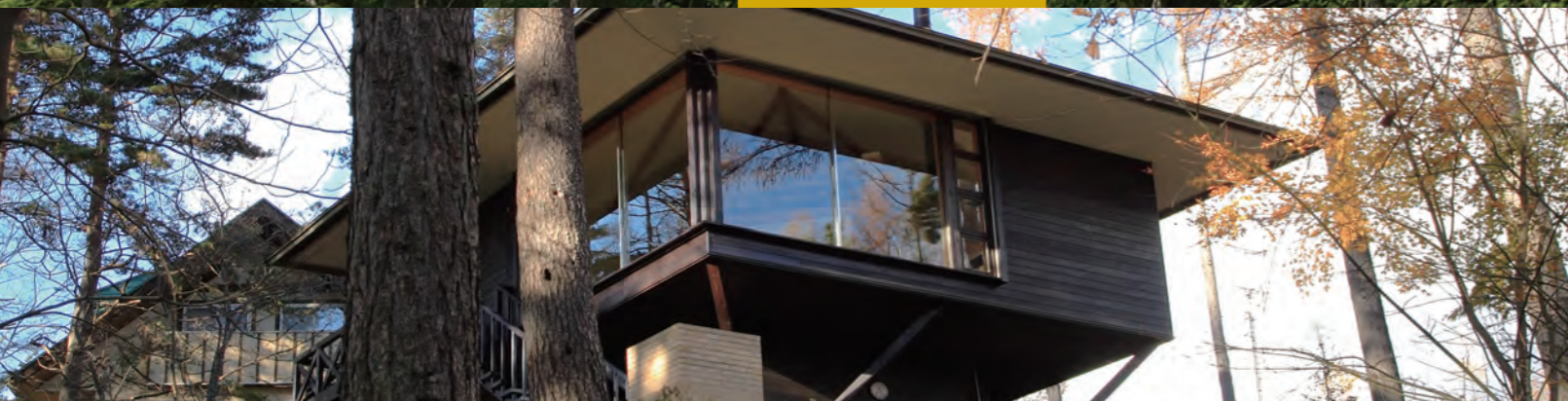
からましまる



森を次の世代へ繋ぐ

高価な信州原産の唐松材を厳選使用  
ハイグレード集成材

KARAMATSU   
MARU   
国産集成材  
最高ランク強度級 E105-F300



お問い合わせ

齋藤木材工業株式会社 【本 社】長野県小県郡長和町古町 4294 <http://www.saito-mokuzai.co.jp/>  
建設集成材営業部 担当者：唐松丸 TEL：0268-68-4822 FAX：0268-68-3807 E-mail：karamatsumaru@saito-mokuzai.co.jp  
当社は「長野県 SDGs 推進企業登録制度」の登録企業です。



創業文久2年  
 齋藤木材工業株式会社



# 信州 唐松丸

信州

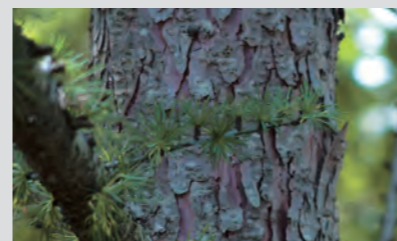
かしましまる

高価な信州原産の唐松材を厳選使用  
ハイグレード集成材

KARAMATSU MARU  
国産唐松集成材  
最高ランク強度級 E105-F300



高価な信州唐松材を厳選使用し、住宅から大型建築物まで  
ワンランク上の強度と耐久性を持つハイグレード集成材



信州の森林は50～100年サイクルで円を描くように循環されます。  
私たちはこの循環に積極的に関与し、幾世代にわたり森林循環の円が描かれるようにと願い「唐松丸」と名付けました。

私たちは、唐松が持つ優れた特性を熟知し、高品質な唐松集成材として誕生させました。

- 「強さ」 厳選した信州産唐松のみを使用し、唐松集成材強度等級最高ランクのE105-F300を実現。
- 「安全」 JAS規格認証。接着性能、強度性能、ホルムアルデヒド放散量など国の規格に適合。
- 「安心」 日本集成材協同組合による10年間瑕疵担保保証製品。安心してお使いいただけます。
- 「環境」 ECOCO（長野県産材CO2固定量認証制度）に認証。県の助成金、住宅ローン特例が適用されます。
- 「技術」 木を活かすことを追求し、木材利用開発で培った実績は確かな技術力。
- 「品質」 原木の調達から、製造、加工、出荷まで自社一貫生産だからこそ最高品質の唐松集成材を安定して供給します。
- 「変化」 唐松は、年月が経つごとに清新な美しい木肌色からしっとりしたあめ色への変化を楽しめます。

※「唐松丸」は、齋藤木材工業株式会社の登録商標です。

信州から  
世界へ

全国の  
大規模建築物で  
多岐にわたり  
使用されています

